

## PARC MUSÉE DU Puits COURIOT À SAINT-ETIENNE (42)

**Maître d'ouvrage :** Ville de Saint-Etienne  
**Surfaces aménagées :** Parc : 63 000 m<sup>2</sup>/  
Musée de la mine : 3 000 m<sup>2</sup>  
**Montant des travaux :** 6 600 000 € ht  
**Marché de définition :** 2009  
**Livraison :** Tranche A : 2014 / Tranche B : 2017

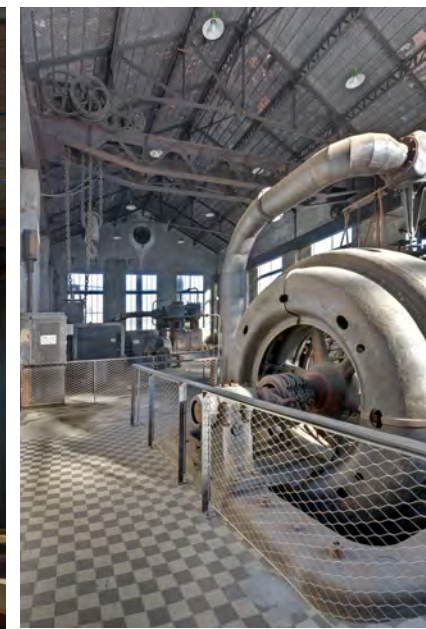
**En association avec Michel Corajoud, Archipat Scène**

Notre intention de conforter l'esprit d'un parc musée, le refus de toute construction neuve sur un site historique classé, s'appuyait sur la (re)mise en valeur des bâtiments existants, de leur histoire. Un des enjeux de l'installation muséographique est de construire une enveloppe qui réponde à des exigences fortes en termes de présentation et de conservation des œuvres muséographiques.

Un ensemble de « boîtes » ou galeries, totalement indépendante de l'enveloppe existante, est installé à l'intérieur du bâtiment et permet l'installation des collections dans des conditions de température et de mise en lumière optimales.

Dès l'entrée dans le bâtiment, nous laissons visible la structure du bâtiment. Les traces au sol (rails) sont toujours visibles, les murs existant et la charpente restent bruts...et restent visibles depuis les extrémités des galeries.

Notre approche architecturale et muséographique propose ainsi une intervention « dans les murs », sans dénaturer l'identité des bâtiments, tout en apportant une lecture contemporaine par un dialogue entre l'existant et le neuf, entre héritage et modernité.





+ CONSTRUIRE DANS L'EXISTANT

