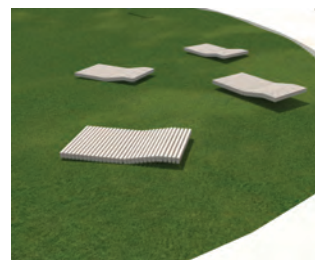
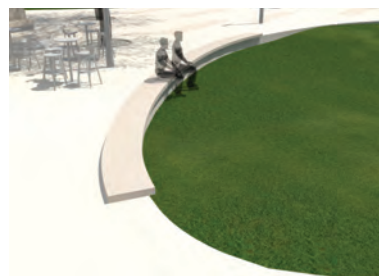
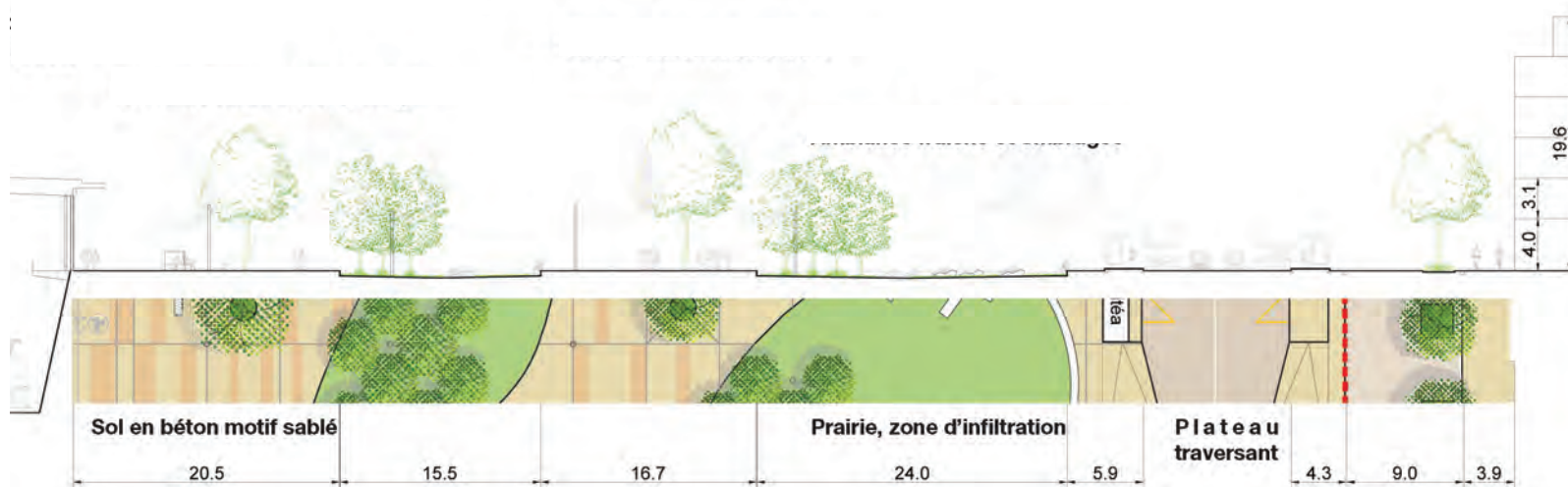


RECOMPOSITION DU PÔLE D'ÉCHANGES MODAL DE VALENCE TGV-TER - ECOPARC ROVALTAIN À ALIXAN (26)

Maître d'ouvrage : Syndicat mixte Rovaltain
Montant des travaux : 2 853 375 € ht
Shon : 15 700 m²
Études : 2015 - 2016

L'emprise de l'étude s'inscrit dans un équipement déjà pleinement opérationnel, celui du pôle d'échange de la gare, en lien avec l'écoparc en cours de construction. Il s'agit de respecter l'échelle des bâtis existants, de s'inscrire dans les alignements afin de dégager des vues, et de redonner une cohérence globale entre chacun des entités préexistantes. Le projet redistribue des espaces fonctionnels en redonnant une place prépondérante au piéton. L'acte fondateur du projet, est la création d'un large parvis libéré de toute circulation. Celui-ci s'inscrit dans une logique de déplacement à l'échelle du quartier. La composition est structurée par une trame régulière de plantations, fondée sur un sol dont les contours sont dessinés par les flux, qui déterminent des zones de circulation, faciles et confortables, et des zones apaisées destinées au séjour. Le parvis largement arboré, apporte ombrage et redonne une échelle en vis-à-vis du bâtiment voyageur, alors que le regard s'échappe sous les frondaisons.



+ DU PÔLE MODAL À L'ESPACE PUBLIC

