

## AMÉNAGEMENT DU PÔLE D'ÉCHANGE DU PRÉ DE L'EAU À MONTBONNOT-SAINTE-MARTIN (38)

**Maître d'ouvrage :** Communauté de Communes du Pays du Grésivaudan

**Surface :** 26 000m<sup>2</sup> et parking de 200 places

**Montant des travaux :** 5 585 000 € ht

**Études :** 2016 – 2017

**Livraison :** 2018

« L'aménagement d'un pôle d'échange multimodal à Montbonnot-Saint-Martin répond à un double objectif : offrir aux habitants une offre de rabattement performante et aménager une nouvelle entrée de ville.

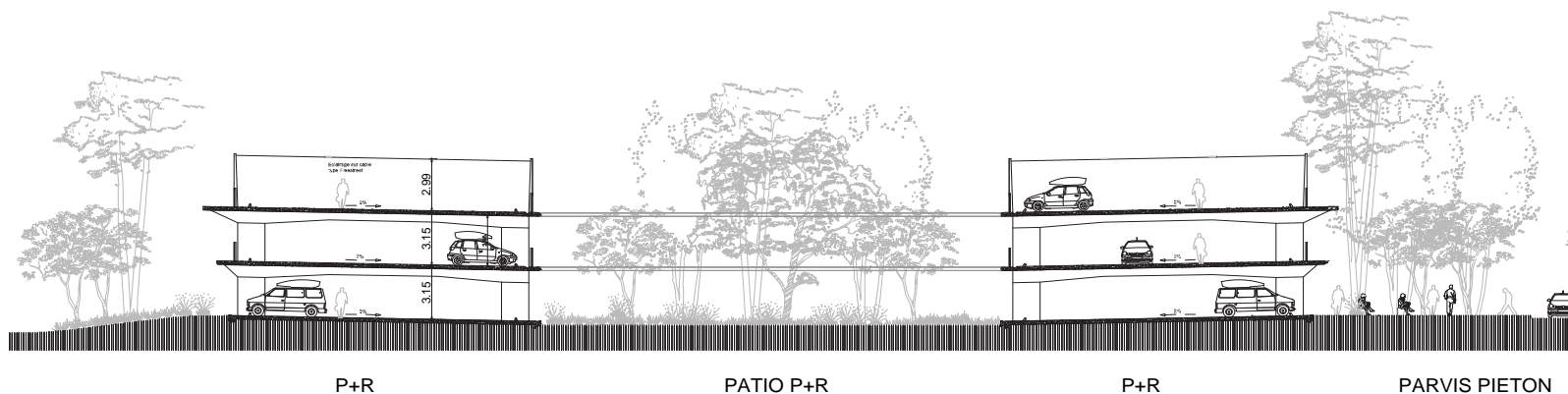
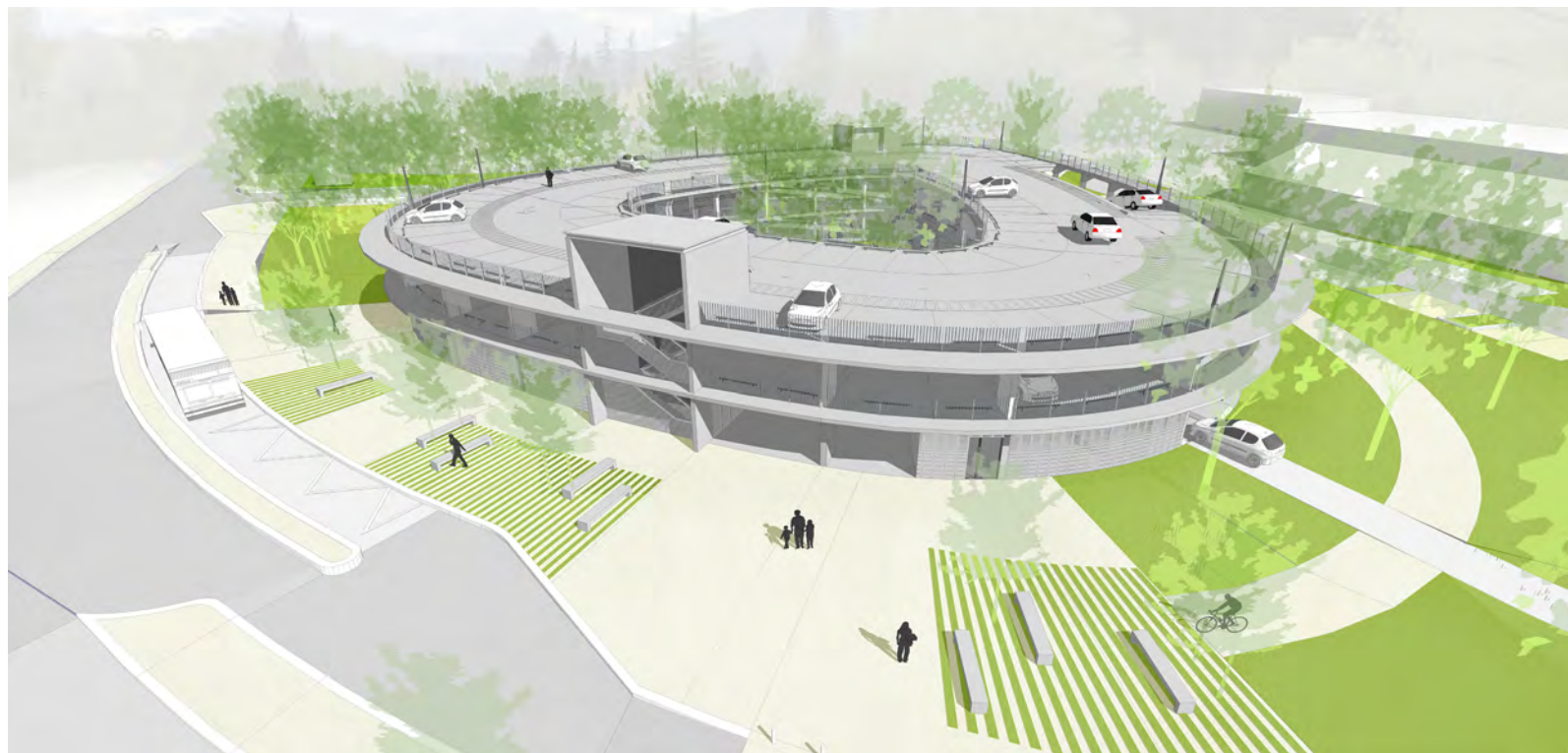
Ce parking est donc conçu comme un équipement urbain :

- une façade urbaine, marque le lien avec le pôle bus et intègre l'offre de service du Pôle d'échanges ( consignes Vélo, Agence commerciale...)

- une offre évolutive, support de l'attractivité du P+R et de sa pérennité
- : une surélévation est intégrée à la conception.

Le projet compose avec le grand paysage environnant : Massifs de la Chartreuse, de Belledonne.. Le Parking est une nouvelle ligne dans le paysage.

Résolument ouvert, il est composé autour d'un patio central, planté et s'inscrit dans un cadre végétal dense. »





+ UN PARKING COMME UN ÉQUIPEMENT PUBLIC