

EXTENSION DU CENTRE DE MAINTENANCE DES TRAMWAYS À MEYZIEU (69)

Maître d'ouvrage : SYTRAL

Surface remisage : 3193 m²

Montant des travaux : 4 600 000 € ht

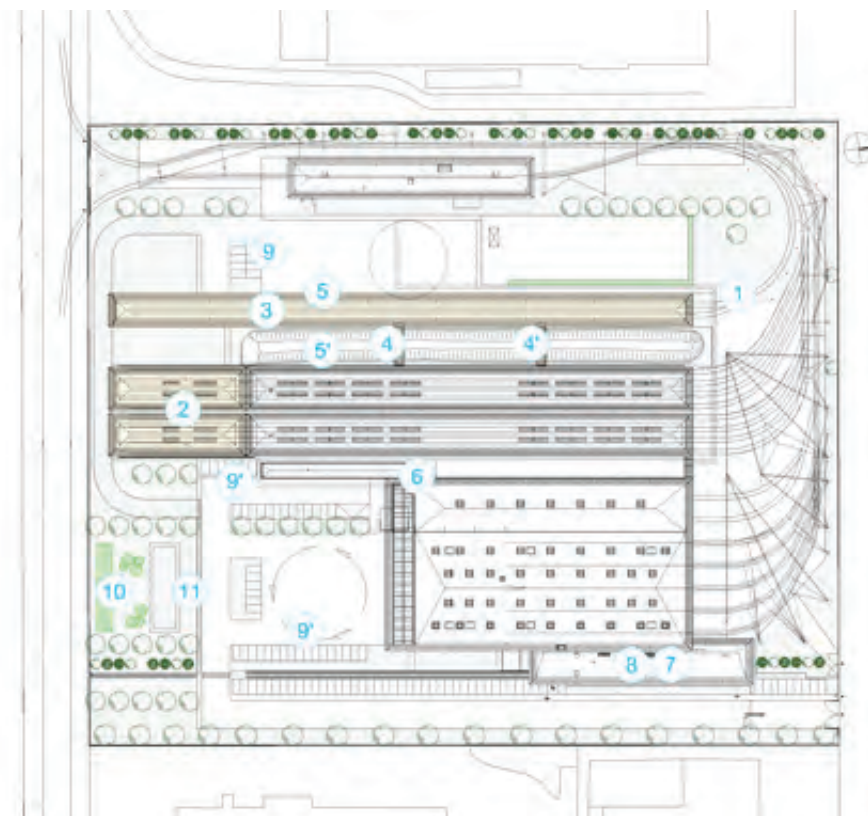
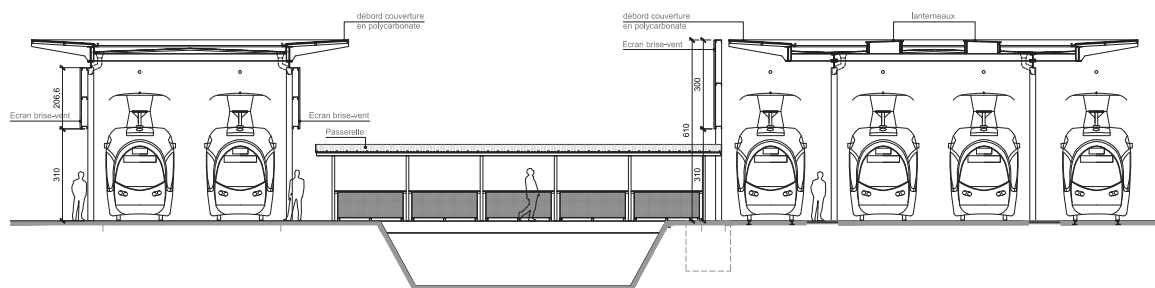
Etudes : fév 2016 > juin 2017

Livraison : mai 2018

Il s'agit d'un programme d'extension d'une zone de remisage en deux parties : prolongement des voies existantes et de leur couverture (2) ; et création de nouvelles voies (1) et de leur couverture. Pour relier le remisage existant avec l'extension de l'autre côté du bassin on prévoit la création de deux passerelles piétonnes (4). Des écrans de protection sont prévus le long des façades est et ouest du nouveau remisage, ainsi que sur la façade est de l'extension de remisage et sur toute la longueur qui comprend remisage existant + extension en façade ouest (5) et (5'). L'opération intègre par ailleurs la mise en place d'un écran de protection dans la structure de l'auvent à l'arrière de l'atelier en façade sud, pour la création d'une zone de stockage extérieur (6). Des modifications à l'intérieur des bâtiments sont prévues pour les vestiaires (7) et sanitaires



associés en RDC et également l'ajout d'un bureau au R+1 (8). Finalement, on crée des nouvelles places de stationnement (9) et (9') en compensation de celles supprimées pour la création des voies. On a rajouté une zone de haie pour compenser la suppression des arbres sur le site (10) et un bassin d'infiltration (11) pour gérer les eaux pluviales des nouvelles toitures.



+ ADAPTER LES BESOINS

